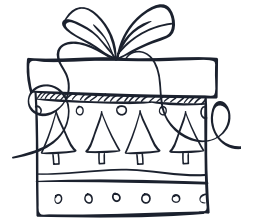


Eschenzer

Mitteilungsblatt

Dezember 2021



Liebe Eschenzerinnen, Liebe Eschenzer

Bereits neigt sich das Jahr wieder dem Ende zu und Sie sind hoffentlich schon in Vorweihnachtsstimmung. Ich hoffe sehr, Sie können diese Zeit geniessen und dem hektischen Alltag mit einigen ruhigen Stunden entfliehen. Falls Sie sich gerne draussen aufhalten, kann ich Ihnen die Adventsfenster empfehlen. Dieses Jahr gibt es 23 Fenster zu bestaunen – bei einigen sogar mit einer Stubete. Jungwacht / Blauring hat wieder ihren Adventsweg mit Adventsdörfli organisiert. Dieser findet dieses Jahr östlich der alten Unipektinhalle statt. Auch ist der Glühweinstand des Atemschutzzeuges der Feuerwehr in das Adventsdörfli integriert. Ein herzliches Dankeschön an alle Organisatoren für Ihren Einsatz. Es ist nicht selbstverständlich den Aufwand für die Planung und Umsetzung auf sich zu nehmen. In der aktuellen Situation ist es sehr wichtig, dass wir auch wieder einige gesellige Momente geniessen können.

First Responder Dienst

Ich freue mich, Ihnen mitteilen zu können, dass es in Eschenz ab 1. Januar 2022 einen First Responder Dienst gibt. Was ist ein First Responder Dienst? Bei einem Notfall – vor allem bei einem Herzkreislaufstillstand – entscheiden Minuten über die Überlebenschancen. Da wir in Eschenz vor allem nachts und an Wochenenden vom Rettungsdienst nur schlecht erreichbar sind, kommen diese First

Responder bis zum Eintreffen des Rettungsdienstes zum Einsatz. Sie werden über die Kantonale Notrufzentrale alarmiert und rücken immer parallel zum professionellen Rettungsdienst aus.

First Responder sind Angehörige der Feuerwehr Eschenz und des Samaritervereins. Sie durchlaufen eine, vom Rettungsdienst Frauenfeld organisierte, 3tägige Weiterbildung und sind somit für solche Einsätze bestens gerüstet. Ich bin sicher, dass mit diesem neuen Dienst in Notsituationen schnell Hilfe zur Verfügung steht und es eine wichtige Ergänzung zum Rettungsdienst ist.

Das Projekt geleitet und die ganze Umsetzung verantwortet, hat Stephan Sigg. Er ist Chef des Sanitätszuges der Feuerwehr Eschenz und arbeitet im Rettungsdienst in Frauenfeld. An dieser Stelle gilt mein grosser Dank dir Stephan. Ohne dein Fachwissen und deine umsichtige Planung hätten wir das alles nicht so schnell umsetzen können.

Nun wünsche ich Ihnen eine erholsame und besinnliche Weihnachtszeit und hoffe, dass Sie einige Stunden mit Ihren Familien verbringen können. Geniessen Sie den Jahresausklang – bereits jetzt wünsche ich Ihnen ausserdem «äs guets Neus».

Dominik Spycher



Termine Gemeinderatsdialog

Die Gespräche mit dem Gemeinderat sind auf grosses Interesse gestossen. Die Gemeinderäte haben sich daher dazu entschieden weitere Termine im neuen Jahr anzubieten. Zwei Stunden lang stehen die Mitglieder des Gemeinderats dabei für einen Austausch zur Verfügung.

13. Januar, 17 - 19 Uhr
mit Heidi Springmann, Dominik Spycher und Linda Signer

27. Januar, 17-19 Uhr
mit Linda Signer, Erich Studer und Fabian Tschalèr

10. Februar, 17-19 Uhr
mit Erich Studer, Dominik Spycher und Linda Signer

17. Februar, 17-19 Uhr
mit Fabian Tschalèr, Heidi Springmann und Linda Signer

17. März, 17-19 Uhr
mit Linda Signer, Erich Studer und Heidi Springmann

24. März, 17-19 Uhr
mit Dominik Spycher, Linda Signer und Fabian Tschalèr

Es können jeweils 4 Gespräche à 30 Minuten stattfinden. Damit sich die Gemeinderäte auf die Gespräche vorbereiten können, bitten wir Sie, sich anzumelden und mind. 10 Tage vor dem Termin Ihr Anliegen mitzuteilen. Anmelden können Sie sich telefonisch oder per Mail (elisa.regli@eschenz.ch).

Der Gemeinderat freut sich auf weitere Gespräche und den interessanten Austausch mit der Bevölkerung!



Schlussrechnung Werke

Demnächst trifft bei Ihnen die Schlussrechnung der Werke für das Jahr 2021 ein. Bei einigen Personen konnte leider der Zählerstand noch nicht abgelesen werden. Bitte melden Sie sich zur Terminkoordination bei Isabell Kündig (isabell.kuendig@eschenz.ch). Besten Dank!

Öffnungszeiten der Verwaltung

Vom 24. bis 31. Dezember bleibt die Verwaltung geschlossen. Ab dem 3. Januar 2022 sind wir wieder wie gewohnt für Sie da. Bei Todesfällen wenden Sie sich bitte an die Stadtpolizei Stein am Rhein 052 742 20 10. Besten Dank für das Verständnis. Das Verwaltungsteam wünscht Ihnen eine frohe Weihnachtszeit.

Adventsdörfli, Adventsweg und Störnäbar der Jungwacht Blauring Eschenz

Das jährliche Theater von Jungwacht Blauring Eschenz fällt in diesem Jahr erneut aus. Als Alternative organisiert die Jubla im Advent ein Adventsdörfli mit einem beleuchteten Adventsweg. Im Adventsdörfli finden an bestimmten Daten verschiedenste Anlässe wie bspw. eine Chilbi, das Adventsfenster (Achtung, dies ist nicht im Tannehüsli), ein Schlangenbrotabend oder ein Fondueabend statt. Der Glühweinstand der Feuerwehr Eschenz ist dieses Jahr ebenfalls im Adventsdörfli stationiert. Als Highlight findet am 18. Dezember die Störnäbar statt.

Die Jubla Eschenz freut sich auf Ihren Besuch! Mehr Infos finden Sie unter jwbr-eschenz.ch (Rahel Weber)

«Wir wollen nur spielen! – Tiere im Figurentheater» Tierfiguren treffen auf ihre Vorbilder im Naturmuseum Thurgau

Die Thurgauer Puppenspielerin Rahel Wohlgensinger erweckt Tierpuppen zum Leben. Ihr tierisches Ensemble ist zu Besuch im Naturmuseum Thurgau und trifft dabei auf die lebensechten Vorbilder aus der Natur.

Ob Puppe auf der Bühne oder Präparat im Museum: Beide erwecken das dargestellte Tier zum Leben, tun dies aber auf unterschiedliche Weise. Die Tierpuppe verkörpert die ihr zugeordnete Rolle in einer Geschichte. Das Tier wird Projektionsfläche, ihm werden menschliche Charakterzüge oder Absichten zugeschrieben. Die Puppenspielerin erweckt die Puppe zum Leben. Anders das Tierpräparat: Es konserviert das Original. In der Ausstellung «Wir wollen nur spielen! Tiere im Figurentheater» trifft das tierische Theaterensemble der Thurgauer Puppenspielerin Rahel Wohlgensinger auf seine naturgetreuen Vorbilder. Dabei stellen sich spannende Fragen: Was haben Puppe und Präparat gemeinsam, worin unterscheiden sie sich? Wie werden sie gebaut und was lässt sie lebendig werden? Von der Weihnachtsgans Auguste über Herrn Eichhorn bis zum alten Esel: Alle erzählen ihre Geschichte und staunen dabei über die lebensechten Artgenossen, die neben ihnen stehen.

Bis 30. Januar 2022. Rahmenprogramm und Informationen: naturmuseum.tg.ch

Termine

9. Dezember 2022, 19.00 Uhr
Gemeindeversammlung in der Turnhalle. Die Türöffnung ist um **18.30 Uhr**. Es gilt eine Schutzmaskentragpflicht. Bitte notieren Sie auf dem Stimmrechtsausweis Ihre Telefonnummer oder Email-Adresse, um ein allfälliges Contact Tracing zu gewährleisten. Das Schutzkonzept ist online auf der Webseite der Gemeinde einsehbar.

Absage: Neujahrs-Apéro

Aufgrund der aktuellen Lage findet der Neujahrs-Apéro vom 2. Januar 2021 nicht statt. Wir bitten um Verständnis und wünschen Ihnen einen guten Rutsch ins neue Jahr.

15. Juni 2022

Rechnungs-Gemeindeversammlung

26. August 2022

Neuzuzüger-Apéro

5. Dezember 2022

Budget-Gemeindeversammlung

Baubewilligungen

Weissberg AG: Neubau MFH (Projektänderung), Parzelle Nr. 632, Höflerweg 8

Politische Gemeinde Eschenz: Neubau Unterflurcontainer, Parzelle Nr. 419, Ifangstrasse

Nadine und Stefan Ullmann: Neubau Unterstand für Wohnmobil, Parzelle Nr. 810, Büelstrasse 8

René Kellenberger: Neubau Einfamilienhaus, Parzelle Nr. 1185, Ifangstrasse 6

Erich Wirth: Teilverglasung Balkon, 1. OG, Parzelle Nr. 1165, Höflerweg 7

Beat Signer: Teilverglasung Sitzplatz, EG, Parzelle Nr. 1165, Höflerweg 7



EW Eschenz - Stromtarife 2022

		Niederspannung 230V / 400V				Mittelspannung	
		Haushalt DT+ET ³⁾ Basis	Gewerbe 1	Gewerbe 2	Baustrom		
Gültig ab 01.01.2022 bis 31.12.2022							
Hochtarif: Mo - Fr 07.00 - 20.00 Uhr und Sa 07.00 - 13.00 Uhr							
Niedertarif: übrige Zeiten							
Grundgebühr exkl. MwSt.	Fr./Monat	7.50	0.00	0.00	7.50	0.00	0.00
Grundgebühr inkl. MwSt.	Fr./Monat	8.08	0.00	0.00	8.08	0.00	0.00
Hochtarif							
Energie	Rp./kWh	6.40	5.90	5.70	20.00	5.70	5.70
TGN aqua eco ¹⁾	Rp./kWh	2.00	2.00	2.00	2.00	2.00	2.00
Netznutzung	Rp./kWh	6.80	2.70	2.40	6.90	2.40	1.30
Systemdienstleistung SDL	Rp./kWh	0.16	0.16	0.16	0.16	0.16	0.16
Netzzuschlag erneuerbare Energien (KEV)	Rp./kWh	2.30	2.30	2.30	2.30	2.30	2.30
Total Hochtarif exkl. MwSt.	Rp./kWh	17.66	13.06	12.56	31.36	12.56	11.46
Total Hochtarif inkl. MwSt.	Rp./kWh	19.02	14.07	13.53	33.77	13.53	12.34
Niedertarif							
Energie	Rp./kWh	6.00	5.70	5.70	20.00	5.70	5.70
TGN aqua eco ¹⁾	Rp./kWh	2.00	2.00	2.00	2.00	2.00	2.00
Netznutzung	Rp./kWh	3.30	0.90	0.70	6.90	0.70	0.70
Systemdienstleistung SDL	Rp./kWh	0.16	0.16	0.16	0.16	0.16	0.16
Netzzuschlag erneuerbare Energien (KEV)	Rp./kWh	2.30	2.30	2.30	2.30	2.30	2.30
Total Niedertarif exkl. MwSt.	Rp./kWh	13.76	11.06	10.86	31.36	10.86	10.86
Total Niedertarif inkl. MwSt.	Rp./kWh	14.82	11.91	11.70	33.77	11.70	11.70
Leistung / Monat exkl. MwSt.							
Blindenergie ²⁾ exkl. MwSt.	Rp./kVarh						
	Rp./kWh						
Rückliefertarif exkl. MwSt.							
Energie aus Photovoltaik (exkl. ökologischem Mehrwert) ⁴⁾	Rp./kWh						
Ökologischer Mehrwert Photovoltaik (HKN)	Rp./kWh						
		7.00	Hinweis: Vergütung nur für Anlagen < 30kVA (Wechselrichterleistung) mit Abnahmevertrag				
		+ 3.50					
		7.50					
		3.50					

¹⁾ Gemäss Energiegesetz des Kantons Thurgau besteht das Basisangebot ausschliesslich aus erneuerbaren Energien. Die durch die ökologische Aufwertung bedingte Preiserhöhung für die Energie beträgt 2.00 Rp./kWh (in den obigen Preisen bereits enthalten). Detaillierte Informationen zur Zusammensetzung der Energielieferung sowie einer allfälligen Auf- oder Abwertung kann der Rückseite entnommen werden.

²⁾ Blindenergie: Es wird vorausgesetzt, dass der Energiebezug mit einem Leistungsfaktor von $\cos \varphi = 0.43$ ($\cos \varphi 0.92$) erfolgt. Übersteigt der Blindenergiebezug innerhalb einer Abrechnungsperiode 43 % des gleichzeitigen Wirkenergiebezuges, wird der Mehrbezug verrechnet.

³⁾ Die Verrechnung bei Kunden mit dem Einheitstarif (ET) erfolgt nur im Hochtarif.

⁴⁾ Für Informationen zur Vermarktung des ökologischen Mehrwertes (HKN) wenden Sie sich bitte an die Gemeindeverwaltung. Tarifblatt gemäss Beschluss des Gemeinderates Eschenz vom 25.08.2021.

Stromprodukte

Gemäss Energiegesetz des Kantons Thurgau besteht das Basisangebot ausschliesslich aus erneuerbaren Energien. Die durch die ökologische Aufwertung bedingte Preiserhöhung für die Energie beträgt 2.00 Rp./kWh (im Preisblatt bereits enthalten). Alternativ zum Standard-Strommix, kann Energie aus nicht erneuerbaren Quellen (Bsp. Kernenergie) bezogen werden. Zur Förderung des Energiewandels und der Produktion thurgauer Energie, stehen Ihnen weitere Produkte zur Auswahl. Sämtliche Ihnen zur Verfügung stehenden Produkte sind untenstehend aufgelistet. Bitte melden Sie sich bis zum 31.12.2021 bei der Gemeindeverwaltung, falls Sie ein anderes Produkt beziehen möchten.

Informationen zum Thurgauer Naturstrom:

Thurgauer Naturstrom ist regional erzeugter, umweltfreundlicher Strom. Über 400 Kleinkraftwerke im Thurgau liefern den Naturstrom aus Kleinwasserkraftwerken, Solar- und Biogasanlagen sowie der KVA Thurgau. Weitere Information finden Sie unter www.thurgauer-naturstrom.ch.

thurgauer naturstrom



AQUA ECO
Thurgauer Naturstrom-Mix aus 40% Strom von der KVA Thurgau, 36% regionaler Kleinwasserkraft und 24% Solarstrom.
Standard-Strommix

thurgauer naturstrom



AQUA BIO
Thurgauer Naturstrom-Mix aus 65% Solarstrom, 19% regionaler Kleinwasserkraft und 16% Biomasse.
Aufpreis: 4,5 Rp./kWh

thurgauer naturstrom



AQUA SUN
Thurgauer Naturstrom-Mix aus 90% Solarstrom und 10% regionaler Kleinwasserkraft.
Aufpreis: 6,5 Rp./kWh

schweizer naturstrom



BUSINESS ECO
Naturstrom-Mix aus 56% Schweizer Grosswasserkraft, 30% Strom aus Schweizer KVA und 14% Solarstrom.
Minderpreis: -0,9 Rp./kWh

NICHT ERNEUERBARE ENERGIE



Strommix aus nicht erneuerbaren Energiequellen, wie bspw. Kernenergie.
Minderpreis: -2 Rp./kWh

Energieverrechnung

Die Energieverrechnung im Einheitstarif erfolgt zu Normallastpreisen. Im Doppeltarif erfolgt die Energieverrechnung zu Normallast- und Schwachlastpreisen. Die Aufhebung der Einheitstarif-Messeinrichtung muss durch den Kunden beantragt und bezahlt werden.

Verrechnungsarten

- Detaillierte Monatsrechnung für Industrie mit einem Bezug > 100'000 kWh/Jahr
 - Detaillierte Quartalsrechnungen für Gewerbe mit einem Bezug > 50'000 kWh/Jahr
 - Drei Akontorechnungen und eine Abrechnung per 31. Dezember für Privatkunden
- Für ausserordentliche Ablesungen und Abrechnungen werden CHF 20.00 verrechnet.

Sperrzeiten Spitzensperrung

Bei Kunden mit grosser Leistungsbeanspruchung, ohne Leistungsmessung, werden sämtliche Verbraucher mit mehr als 3 kW Anschlusswert (Kochherd ausgenommen) in Spitzenzeiten gesperrt. Die dazu nötigen Anpassungen der Installation gehen zu Lasten des Verbrauchers. Die Sperrzeiten werden durch das EW Eschenz festgelegt.

Sperrzeiten:

- Verbraucher über 3 kW (Waschmaschinen, etc.) Montag – Freitag 11:00 bis 12:30 Uhr
- Private Saunas Montag – Freitag 10:45 bis 12:15 Uhr
- Boiler bis 75 Liter Montag – Freitag 11:00 bis 12:30 Uhr und 17:00 bis 19:30 Uhr
- Boiler über 75 Liter Montag – Freitag 07:00 bis 20:00 Uhr

Gerne stehen wir Ihnen für ergänzende Angaben zur Verfügung.